



Behandelruimte 1, Beginfase

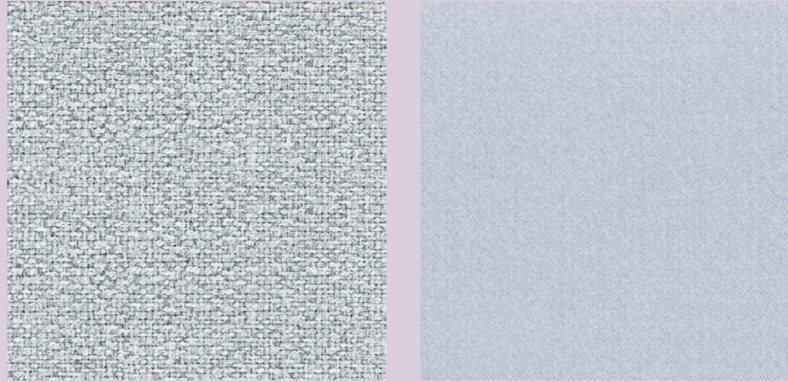
Deze blauwe kamers hebben dus duidelijke voordelen voor zowel de behandelaar als de patiënt. Een veilige ruimte die de patiënt stimuleert hun emoties vrij te laten. Daarnaast een productieve ruimte voor de behandelaars die hier aan het werk zijn.

Kijkend naar materialen willen we in elke fase hoop en blijdschap stimuleren. Dit doen we door hout toe te passen. In de blauwe ruimtes doen we dit in combinatie met Nacre/parelwit.

Licht zal door elke ruimte op dezelfde manier worden toegepast. Dit is iets wat de patiënt en de behandelaar kan beïnvloeden voor de behandeling.

Als we kijken naar de vormen die toegepast worden leggen we de focus op organische vormen. Het doel is dat de patiënt zich het meest veilig en geborgen voelt.

Alle ruimtes zullen volledig opnieuw worden gesoleerd en akoestisch materiaal zal toegepast worden op elke wand en het plafond. Het is erg belangrijk om een rustige omgeving te creëren voor de patiënt. Sommige behandelingen vergen concentratie. Deze behandelingen zullen succesvoller zijn wanneer de patiënt zich volledig kan concentreren.



Behandelruimte 2, Middenfase

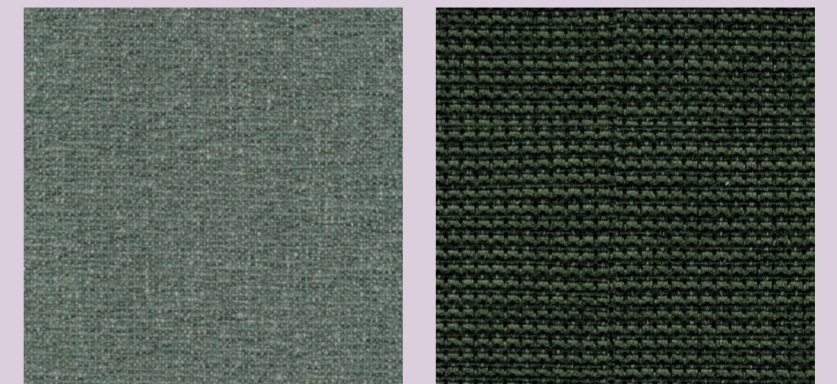
Groen is rustgevend, rustgevend, vrolijk en gezond. Er wordt gedacht dat groen stress verlicht en helpt genezen.

Kijkend naar materialen willen we in elke fase hoop en blijdschap stimuleren. Dit doen we door hout toe te passen. In de groene ruimtes doen we dit in combinatie met diepe stoffen om extra geborgenheid te simuleren tijdens deze kwetsbare fase.

Licht zal door elke ruimte op dezelfde manier worden toegepast. Dit is iets wat de patiënt en de behandelaar kan beïnvloeden voor de behandeling.

Als we kijken naar de vormen die toegepast worden leggen we de focus op organische vormen. Het doel is dat de patiënt zich het meest veilig en geborgen voelt. Wel willen we vanaf hier steeds meer toegankelijke vormen hanteren. Zodat de patiënt steeds verder ontwikkeld in het accepteren van prikkels.

Alle ruimtes zullen volledig opnieuw worden gesoleerd en akoestisch materiaal zal toegepast worden op elke wand en het plafond. Het is erg belangrijk om een rustige omgeving te creëren voor de patiënt.



Behandelruimte 3, Eindfase

Geel is de meest hoopvolle kleur. Het stimuleert wijsheid, creativiteit en intelligentie.

Kijkend naar materialen willen we in elke fase hoop en blijdschap stimuleren. Dit doen we door hout toe te passen. In de gele ruimtes doen we dit in combinatie met stoffen en materialen die meer stimulerend en prikkelend zijn. Niet oncomfortabel, maar met een structuur.

Licht zal door elke ruimte op dezelfde manier worden toegepast. Dit is iets wat de patiënt en de behandelaar kan beïnvloeden voor de behandeling.

Als we kijken naar de vormen die toegepast worden leggen we de focus op organische vormen. Het doel is dat de patiënt zich het meest veilig en geborgen voelt. Wel willen we vanaf hier steeds meer toegankelijke vormen hanteren. Zodat de patiënt steeds verder ontwikkeld in het accepteren van prikkels.

Alle ruimtes zullen volledig opnieuw worden gesoleerd en akoestisch materiaal zal toegepast worden op elke wand en het plafond. Het is erg belangrijk om een rustige omgeving te creëren voor de patiënt.

